

CIGARRAS E CIGARRINHAS | Cicadas and Leafhoppers



CIGARRA | Cicada - *Cicada orni*
Insecta / Hemiptera / Cicadidae

Difíceis de ver, as cigarras são bem conhecidas pelo seu canto. Os adultos vivem em cima das árvores cuja seiva sugam com a boca em forma de bico característica da Ordem. Para identificar as diferentes espécies do género Cicada é usado o canto. Em www.cicadasong.eu pode ouvir o relatório das cigarras europeias.

Difficult to see, the Cicadas are well-known for their singing. Adults live up in the trees sucking the sap from those with a beak-shaped mouth, typical of the Order. To identify the different species of Cicada genus, one uses their singing. At www.cicadasong.eu you can listen to the European Cicadas repertoire.



CIGARRINHA | Green Leafhopper - *Cicadella viridis*
Insecta / Hemiptera / Cicadellidae

As cigarrinhas são muito mais pequenas que as cigarras, mas mais fáceis de observar pois vivem sobre a vegetação herbácea.

Leafhoppers are much smaller than Cicadas, but easier to observe, because they live on the herbaceous vegetation.



OUTROS INSECTOS COMUNS NA EB DE DORNES. | Other common insects in Dornes BS.



VESPA-DO-PAPEL | Paper Wasp - *Polistes sp.*
Insecta / Hymenoptera / Vespidae

Um ninho de vespa: dentro dos favos estão as larvas que são alimentadas pelas suas irmãs já adultas.

A wasp nest: within the combs there are larvae, which are fed by their adult sisters.



ESCARAVELHO | Beetle - *Chasmatoxerus sp.*
Insecta / Coleoptera / Scarabaeidae



MOSCA-ESCORPIÃO | Scorpionfly - *Panorpa sp.*
Insecta / Mecoptera / Panorpidae

TRÊS TREPADERAS... | Three vines...



RASPA-LÍNGUA | Wild Madder - *Rubia peregrina*
Eudicotiledonea / Rubiaceae

Peregrina porque se agarra às roupas de quem passa e acompanha a peregrinação.

Peregrina (Latin word which means "pilgrim") because it clings to the clothes of who is passing by and accompanies the pilgrims.



SALSAPARILHA | Rough Bindweed - *Smilax aspera*
Eudicotiledonea / Liliaceae



ARISTOLÓQUIA - *Aristolochia paucinervis*
Eudicotiledonea / Aristolochiaceae

Muito venenosa. As suas folhas e curiosas flores servem de alimento à bonita Borboleta-carnaval.

It is very poisonous. Their leaves and puzzling flowers provide food to the beautiful Spanish Festoon.

...UM ARBUSTO... | ...A shrub...

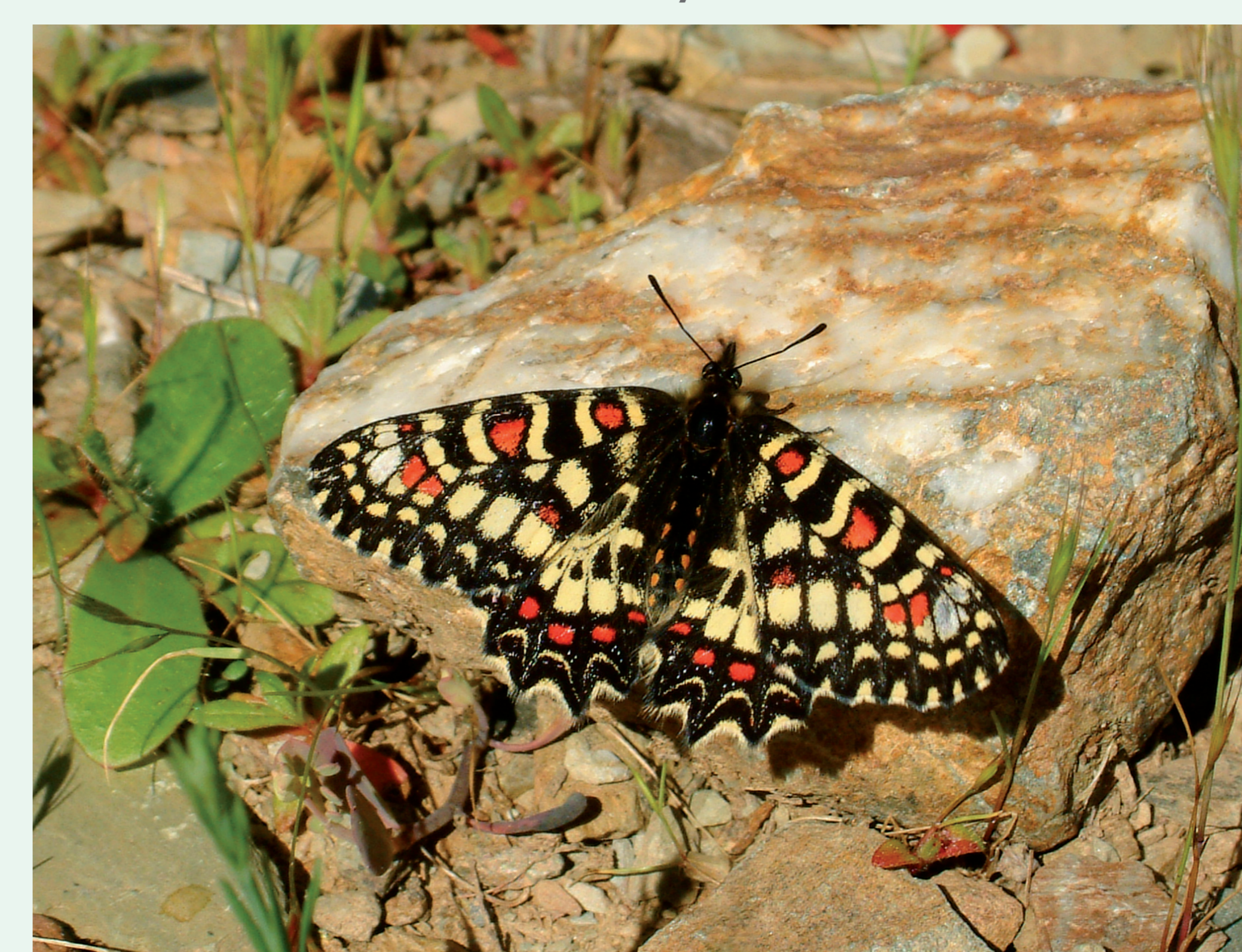


GILBARDEIRA | Butcher's Broom - *Ruscus aculeatus*
Monocotiledonea / Asparagaceae

Espécie protegida pelo anexo II da Directiva habitats.

Protected species under Annex II of the Habitats Directive.

...E UMA BORBOLETA MEDITERRÂNICA. | ...and a Mediterranean butterfly.



BORBOLETA-CARNAVAL | Spanish Festoon - *Zerynthia rumina*
Insecta / Lepidoptera / Papilionidae