

## Percurso TT Nº 2

Ferreira do Zêzere - Igreja Nova - Chãos - Avecasta - Areias  
- Pias - Águas Belas

Tipo de Percurso: Circular

Partida e Chegada: F.do Zêzere - N 39° 41.714 W 008° 17.200

Distância a Percorrer: 64,8 Kms

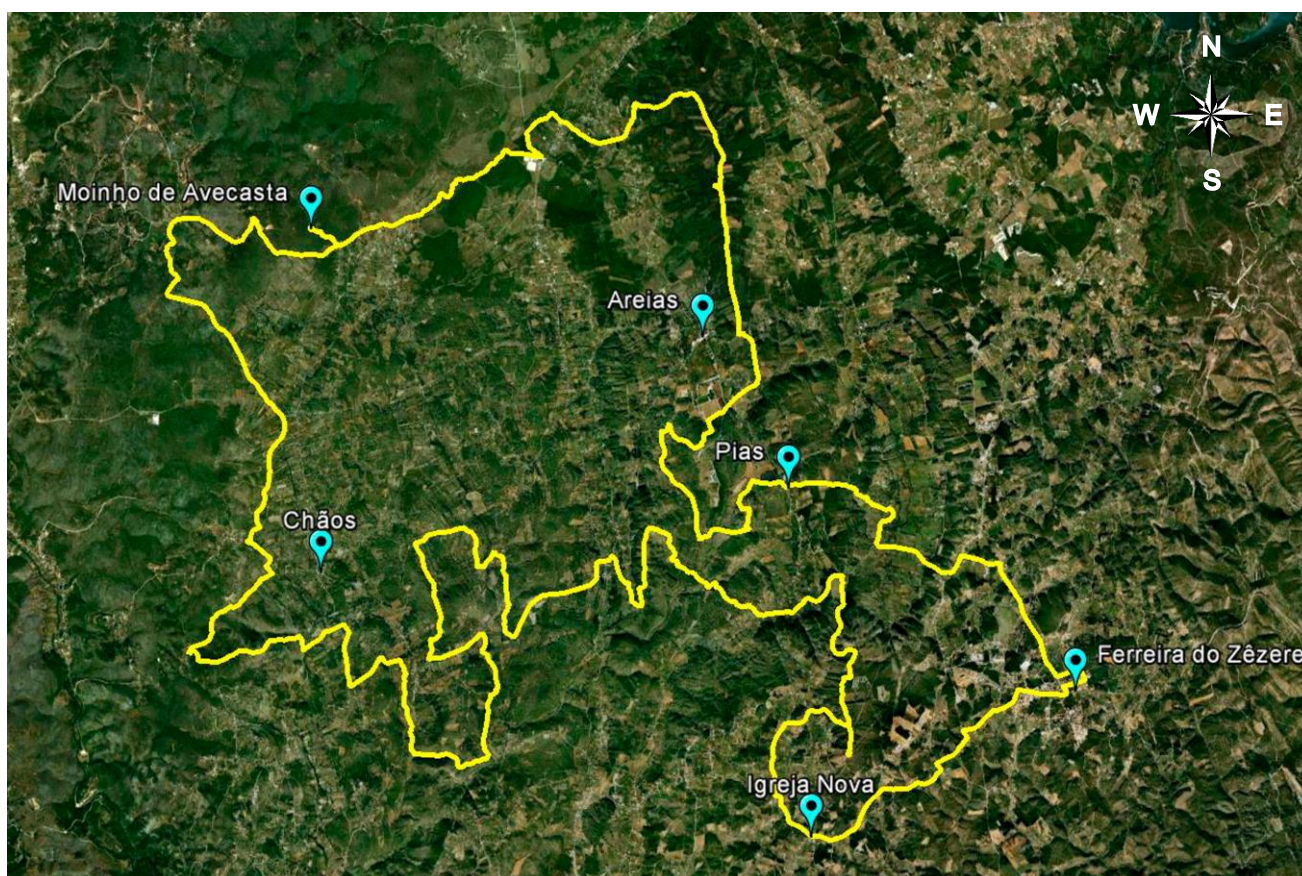
Duração do Percurso: cerca de 3h00 a 4h00

Cotas mínima/máxima: 124m / 451m

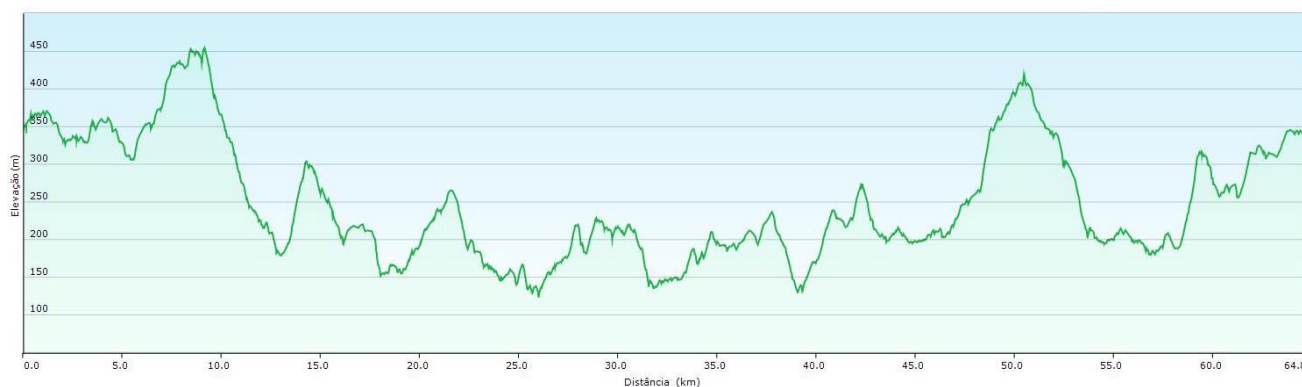
Desníveis Acumulados: + 1886m / - 1901m

Grau de Dificuldade: Baixo / Médio (Inverno)

Época Aconselhada: Todo o ano (atenção à época de Inverno)



Percurso TT Nº 2 – PROJEÇÃO DO PERCURSO NO MAPA



Percurso TT Nº 2 – PERFIL DE ELEVAÇÃO